

**GEMEINSAM
UNABHÄNGIG
LEISTUNGSSTARK**



© www.DYNADESIGN.de - Tel. 09725709915



M. ROTH GmbH & Co. KG
EDELSTAHL-BEHÄLTER
UND APPARATEBAU



M.ROTH GmbH & Co. KG
Edelstahl-Behälter
und Apparatebau
Gewerbestraße 3
D-97355 Wiesenbronn
www.roth-behaelter.de



Engineering & Consulting
**Ruland Engineering &
Consulting GmbH**
Im Altenschemel 55
D-67435 Neustadt
www.rulandec.de



Viktor Gresser GmbH
Anlagenbau
Ditthornstraße 12 b
93055 Regensburg
www.viktor-gresser.de



ATN
Aqua Technologie Nörpel
Im Neuenbühl 14
D-71287 Weissach
www.atn-aqua-consult.de



**Tank- und Apparate
Barth GmbH**
Kaiserstraße 23
D-76646 Bruchsal
www.barth-tank.de



M. ROTH GmbH & Co. KG
EDELSTAHL-BEHÄLTER
UND APPARATEBAU

M. ROTH GmbH & Co. KG
Gewerbestraße 3
97355 Wiesenbronn
Telefon 09325-97941-0
Telefax 09325-97941-29
www.roth-behaelter.de
info@roth-behaelter.de



Druckgeräterichtlinie 97/23 EG



Übereinstimmungsnachweis
(für brennbare und wasser-
gefährdende Fluide)



Druckgeräte nach ASME
mit U-Stamp



Registrierung National Board



Fachbetrieb § 19 I WHG

ERFAHRUNG & INNOVATION

- 1982 Beginn der Fertigung von Behältern und Apparaten aus rost- und säurebeständigen Edelstählen.
- 1989 konnten wir in die neu errichteten Betriebsgebäude einziehen.
- 1993 folgte der Anbau des Fertigungsturms,
- 1998 die Erweiterung des Bürobereiches,
- 2000 Vergrößerung der Fertigungsfläche auf 1.700 m² sowie die Ausgliederung der Lagerfläche in ein Zweitgebäude.
- 2005 Wir beziehen unser neues Sozialgebäude.
- 2008 Inbetriebnahme der Abcoil- und Zuschneidanlage.

Unser Betrieb hat mittlerweile eine Grundstücksfläche von 16.000 m². Qualifizierte Mitarbeiter gewährleisten einen hohen Qualitätsstandard. Dieser beginnt mit der 3D-CAD-Konstruktion und setzt sich in der Produktion mit modernsten Einrichtungen in einer hohen Fertigungstiefe fort.

Zielsetzung unserer Anstrengungen ist die Optimierung aller positiven Erfahrungen und Erkenntnisse aus den unterschiedlichsten Bereichen auf den aktuellsten Anwendungsfall, zur Zufriedenheit unserer Kunden.





GANZHEITLICHES DENKEN

FÜR INDIVIDUELLE LÖSUNGEN

Brütentank

- Brütentanks, je 67.000 l, übereinander angeordnet
- Fuß- und Kopfraum vom Gebäude aus begehbar
- untere Tanks mit Doppelmantelheizung/ Kühlung 3 bar ü
- dicht verschweißte Isolation
- produktseitig Ra < 0,8 µm
- Werkstoff 1.4541
- Auslegung: -1/3,7 bar, 135 °C, 1,36 kg/dm³



Kubische Tankanlage

- Werkstoff 1.4301 III d
- Tankgrößen von je 500 bis 30.000 l



Rauchgasfilter

- Rauchgasfilter mit Zwischenboden
- 3 Sprühebene und elektrostatischem Wabenfilter mit 45 to als Endreinigungsstufe
- Oberboden und Kamin geflanscht
- Durchmesser 9 m
- Filterhöhe 23 m
- Kaminmündung 43 m
- Werkstoff 1.4571
- Auslegung: -100/200 m bar, 90 °C



Pharma-Behälter

- 600 l
- mit Temperiermantel -1/5 bar
- Isoliermantel
- angeschweißter Schaltschrank
- Werkstoff 1.4435, Fe < 1 %
- Ra < 0,2 µm, e-poliert
- Auslegung: -1/3 bar, 144 °C



Gärbottich

- 150 hl / CIP-bar
- Oberfläche III d



Tankanlage

- Konzentrattanks 40.000 l und 170.000 l
- Steriltanks 43.000 l
- -1/3,5 bar
- dicht verschweißter Isoliermantel



Konzentrat-Lager/Mischtanks

- 100 m³ vor der Schiffsverladung

Ortsgefertigte Konzentrat-Tankanlage

- mit je 1,1 Mio l



KZE-Tanks

- 25.000 l
- Werkstoff 1.4301
- geschliffen



Be- und Entlüftungshaube mit Fliegengitter und Wrasenabzug

ZKG/ZKL-Tankanlage

- mit langer Standzarge
sowie zentralem Bediengang
- 270 + 540 hl
- dicht verschweißter Isoliermantel



ZKG/ZKL-Tankanlage

- 190 hl
- dicht verschweißter Isoliermantel



Gärbottich

- 150 hl
- CIP-bar
- IILD-Oberfläche

Hefepropagator

- 60 hl
- im Magnetrührwerk
integrierte Belüftung



BRANCHEN LÖSUNGEN

Bierdrucktanks und ZKG/ZKL-Tanks

- mit 300 + 500 hl Inhalt
- 3 bar ü
- dicht verschweißter Isoliermantel
- 3-Zonen-Kühlmantel



Lagertanks

- 60 hl
- 120 hl



ZKG/ZKL-Tankanlage

- 766 hl
- dicht verschweißter Isoliermantel



Sudgefäße

- 250 hl
- in der Fertigung mit Läuterbottich
Durchmesser 5.500 mm

Kubischer Heißwassertank

- 600 hl
- Werkstoff 1.4404
- Bodengefälle 4%
- CIP-bar
- Isolation mit
Alu-Trapezblech-
Verkleidung





Pharma-Löseanlage

- über 2 Stockwerke
- mit Koaxialrührwerken
- Behältergrößen 5.000 l
- -1/1 bar, Temperiermantel -1/4 bar
- dicht verschweißte Isolation
- Werkstoff 1.4404
- Ra < 0,8 µm

Trennkolonne

- mit absenk- und wegschwenkbarem Unterboden
- Werkstoff 1.4404
- Oberfläche Ra < 0,6 µm
- e-poliert
- Druck -1/4 bar, 144°C



Der Boden ist mit Abstützungen für das eingelegte Trennsieb ausgestattet.



Pharmabehälter mit exzentrischem Kegelboden

- 4.800 l
- Werkstoff 1.4435
- Ferrit < 1 %
- Oberfläche Ra < 0,6 µm
- Temperiermantel



Temperierbehälter

- dreiwandig mit Kühlschlange
- Werkstoff 1.4435
- Ferrit < 1 %
- Oberfläche Ra < 0,6 µm
- e-poliert
- Druck -1/5 bar
- Doppelmantel -1/4 bar



BRANCHEN LÖSUNGEN

Prozess-Behälter

- Pharmaanlage mit 26 Behältern zwischen 100 und 3.000 l
- Werkstoffe 1.4435, 1.4547
- Oberfläche Ra < 0,6 µm
- e-poliert
- Druck -1/3 bar, 135 °C



Vakuum-Entgasungsanlage

- Behältergröße 4.000 l
- Werkstoff 1.4404





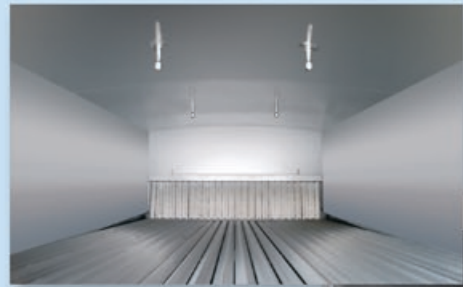
CIP-Behälter

- 3-Kammer-Kompakt-CIP-Anlage
- 20.000 l
- leckagesichere Kammerunterteilung
- dicht verschweißte Isolation
- Werkstoff 1.4571



Butterschmelzer

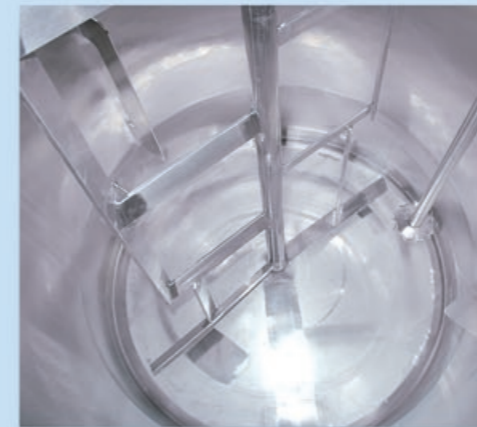
- Butterschmelzanlage mit Wasserbadheizung
- rundum dicht verschweißte Isolation
- CIP-Haube
- Aufgabetrich
- Schmelzrost
- Temperiereinheit
- Schmelzleistung bei 85 °C ca. 4.000 kg/h



Trockenstoff Drehmischer

- 15.000 kg
- Werkstoff 1.4404
- Ra < 0,8 µm
- CIP-bar ± 0,5 bar
- Elektrodurchführung

BRANCHEN LÖSUNGEN



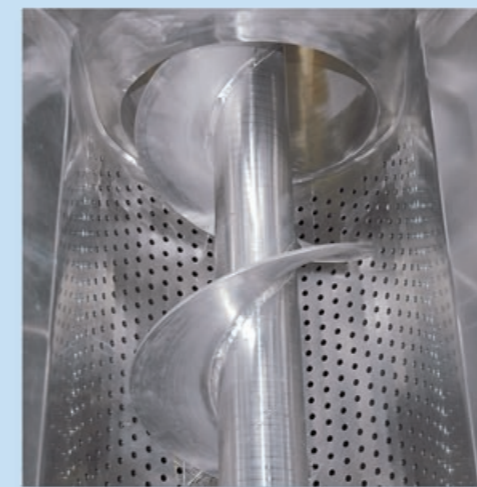
Giterrührwerk

- und Dissolver

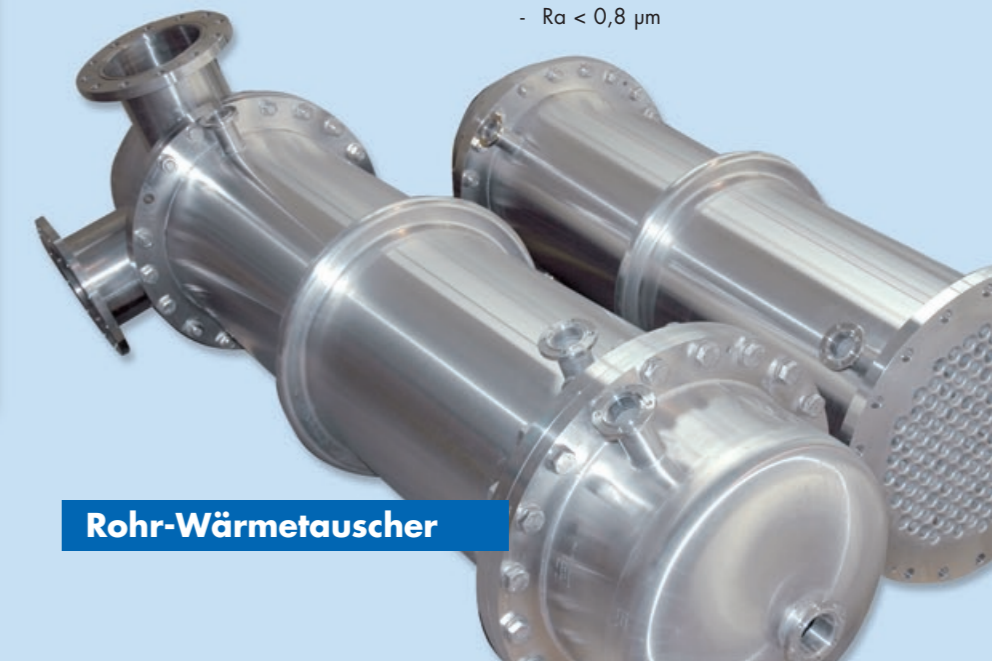


Ansatzbehälter

- 16.000 l
- Temperiermantel -1/6 bar
- dicht verschweißte Isolation
- Werkstoff 1.4562
- Ra < 0,8 µm



Austragschnecke



Rohr-Wärmetauscher

LEISTUNGS

SPEKTRUM

QUALITÄT &

KOMPETENZ



Lagertanks

Druckbehälter

Vakuumbehälter

Prozessbehälter

Rührtanks

Steriltanks

Fermenter

WHG-Tanks

CIP-Behälter

**Sonder-
konstruktionen**

einwandig / stehend / liegend

zylindrisch / kubisch

mit Temperiermantel als

- Doppelmantel
- Profilbleche
- Halbrohrschlange
- lasergeschweißte Thermbleche

mit Isoliermantel

- dicht verschweißt
- Trapez- oder Glattblech
- Perlite, PU-Schaum, Mineralwolle

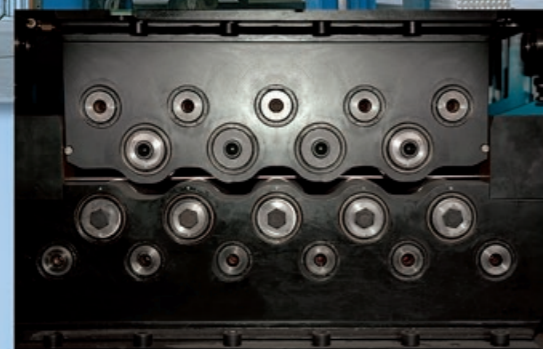
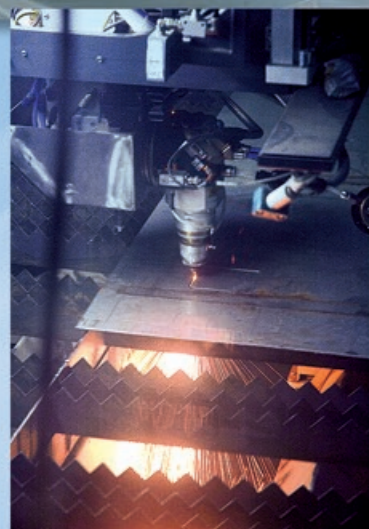
**mit dem produkt-
gerechten Werkstoff**

- EN 10088
- DIN 17440, 17441
- SEW 400
- Hochleistungs-Korrosionsstähle
- Nickelbasis-Werkstoffe



mit der optimalen Oberfläche

- Beizen
- Passivieren
- optische Finish-Schliffe
- Bürsten
- Keramik-Kugel-Strahlen
- Marmorieren
- porenfreie Aufbauschliffe bis Ra 0,1 µm
- mechanisches Polieren
- e-Polieren



Abcoil-Richtanlage

- bis 2.000 mm x 6 mm

5 kW-Laseranlage

- 5-Achsen

